

GUTACHTEN Nr.: 49269

Datum: 12.03.2020



Dieses Bild dient nur der Identifikation und stellt nicht die Originalgröße bzw. die tatsächliche Farbe dar.

KORUNDGUTACHTEN

Name des Steines	Rubin	Maße (mm)	7,71 x 4,94 x 2,89
Mineralname	natürlicher Korund	Schliffart und -form	Oval, facettiert
Gewicht (ct)	1,124	Oberteil	brillantiert
Farbe	rot (V)	Unterteil	4 Facettenkränze
Transparenz	transparent	Finish/ Proportionen	sehr gut / mittel
Reinheit	kleine Einschlüsse (D)	Gesamtschliff	mittel

I	II	III	IV	V	VI	VII	VIII	IX	Farb- qualität
extra fein	sehr gut		gut		mittel		niedrig		
A	B	C	D	E	F	G	H	I	Reinheit
augenrein	kleinste Einschl.	sehr kleine Einschl.	kleine Einschl.	mittlere Einschl.	starke Einschl.	grobe Einschl.	sehr grobe Einschl.	undurch- sichtig	

NTE	TE	TE 1	TE 2	TE 3	TE 4	TE 5
keine Anzeichen eines thermischen Verfahrens	Anzeichen eines thermischen Verfahrens	Anzeichen eines thermischen Verfahrens mit geringfügigen Rückständen in Heilungsrissen		Anzeichen eines thermischen Verfahrens mit moderaten Rückständen in Heilungsrissen		Anzeichen eines thermischen Verfahrens mit signifikanten Rückständen in Heilungsrissen
		C 1		C 2		C 3
		Anzeichen eines thermischen Verfahrens mit geringfügigen Rückständen in Kerben/ Hohlräumen		Anzeichen eines thermischen Verfahrens mit moderaten Rückständen in Kerben/ Hohlräumen		Anzeichen eines thermischen Verfahrens mit signifikanten Rückständen in Kerben/ Hohlräumen

Bemerkungen

Die gemmologischen Merkmale dieses Rubins deuten auf den Typ *Mosambik* hin.
Gemstone Report: Lotus 2819-1786

Zweck der Begutachtung:

Graduierung und Ermittlung des Wiederbeschaffungswertes im Detail-/Einzelhandel

SCHÄTZWERT: € 1.400,--

in Worten: --eintausendvierhundert --



Stampiglie und Unterschrift des Gutachters

LABORATORY FINDINGS

Description 1 Loose Stone

Weight 1.12 ct

Dimensions 7.73 x 4.96 x 2.91 mm

Shape Oval

Cutting Style Faceted

Crown Brilliant

Pavilion Step

Transparency Transparent

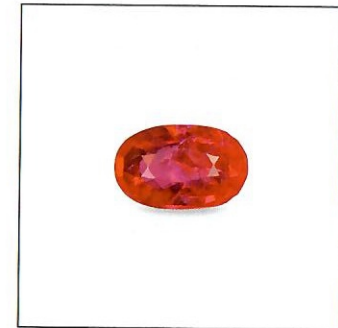
Color (Daylight) Pinkish Red

Saturation Intense

Tone Medium

Enhancements No indications of heating/treatment

ID →

NATURAL
RUBY

ORIGIN

Mozambique

Ruby was first discovered in Mozambique in 2008. Today the country's mines produce the majority of the world's faceted ruby, including some extremely fine and large stones. Pink and orange sapphires are also found.

Lotus Gemology is one of the world's most respected colored gemstone laboratories. This report is a professional opinion based on the results of scientific tests, coupled with the extensive experience of Lotus gemologists. The following pages contain information crucial to understanding the results.

Verify this report by referencing Report No. 2819-1786 with PIN No. 341516 at LotusGemology.com.

Lotus Gemology

Silom 19 Building, Suite 411 • 45/1 Soi 19, Silom Rd.

Bangkok 10500 • Thailand

Tel: +66 2 117 3616

info@lotusgemology.com • www.lotusgemology.com